



CITTANOVA

Società Cooperativa Sociale Onlus
C.F. e P.IVA 00360880199
sede legale e contatti:
via Milano n. 5 Cremona 26100
tel 0372/25066
e-mail: urp@scuoleldiocesicr.it

GESTIONE

Casalmaggiore
Castelleone

Cremona

Soresina

ISTITUZIONI SCOLASTICHE

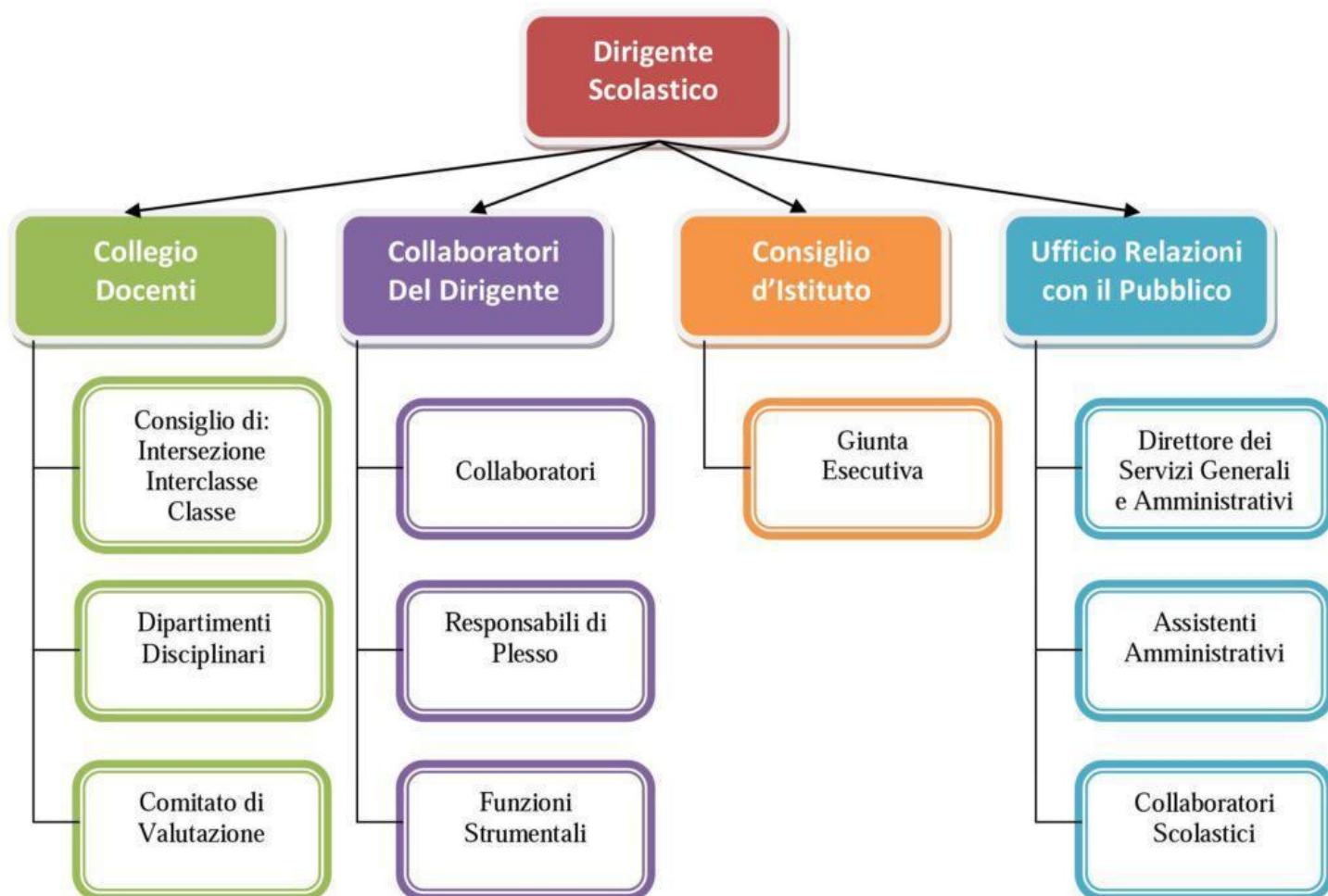
Scuola infanzia "S.Giuseppe"
Scuola infanzia "Maddalena di Canossa"
Scuola primaria "Maddalena di Canossa"
Scuola infanzia "S.Angelo"
Scuola primaria "Canossa"
Scuola infanzia "Immacolata"
Scuola primaria "Immacolata"

ORGANIGRAMMA CITTANOVA Soc. Coop. Sociale onlus

ASSEMBLEA DEI SOCI

Presidente: don Marco D'Agostino
Consiglio di amministrazione
Preside: Dott.ssa Roberta Balzarini

ORGANIGRAMMA DELLE SCUOLE GESTITE DALLA COOP CITTANOVA



**CITTANOVA**

Società Cooperativa Sociale Onlus
C.F. e P.IVA 00360880199
sede legale e contatti:
via Milano n. 5 Cremona 26100
tel 0372/25066
e-mail: urp@scuolediosicr.it

GESTIONE

Casalmaggiore
Castelleone

Cremona

Soresina

ISTITUZIONI SCOLASTICHE

Scuola infanzia "S.Giuseppe"
Scuola infanzia "Maddalena di Canossa"
Scuola primaria "Maddalena di Canossa"
Scuola infanzia "S.Angelo"
Scuola primaria "Canossa"
Scuola infanzia "Immacolata"
Scuola primaria "Immacolata"

INCARICHI DI COLLABORAZIONE E CONSULENZA

Plessi scolastici	Dettaglio attività	Nome e cognome Ragione sociale	Qualifica	Importo
Infanzia Sant'Angelo Cremona	Sostegno e supervisione dei bambini nel gruppo e nei gruppi ristretti di sezione	Gabbani Maria Luisa	Insegnante di sostegno	€ 8.496,03 a.s. 2019/2020 € 14.431,56 a.s. 2020/2021

CONTO ANNUALE DEL PERSONALE E RELATIVE SPESE SOSTENUTE

Scuola (vari plessi)	Costo del personale
Infanzia Sant'Angelo Cremona	165.317,46
Infanzia Immacolata Soresina	140.672,14
Infanzia Canossa Castelleone	101.383,75
Infanzia san Giuseppe Casalmaggiore	97.732,38
Primaria Canossa Cremona	483.160,27
Primaria Immacolata Soresina	181.370,31
Primaria Canossa Castelleone	254.704,70
Amministrazione e segreteria Cittanova	128.235,60
Tot. costo del personale	1.552.576,61

**CITTANOVA**

Società Cooperativa Sociale Onlus
C.F. e P.IVA 00360880199
sede legale e contatti:
via Milano n. 5 Cremona 26100
tel 0372/25066
e-mail: urp@scuolediocesicr.it

GESTIONE

Casalmaggiore
Castelleone

Cremona

Soresina

ISTITUZIONI SCOLASTICHE

Scuola infanzia "S.Giuseppe"
Scuola infanzia "Maddalena di Canossa"
Scuola primaria "Maddalena di Canossa"
Scuola infanzia "S.Angelo"
Scuola primaria "Canossa"
Scuola infanzia "Immacolata"
Scuola primaria "Immacolata"

ORGANICO 2019/2020

Docenti	T. Indeterminato	T. determinato	Totale
Docenti	54	6	60
Di cui sostegno	6	3	9
Segreterie e ausiliari	7	-	7
Totale	61	6	67

**CITTANOVA**

Società Cooperativa Sociale Onlus
C.F. e P.IVA 00360880199
sede legale e contatti:
via Milano n. 5 Cremona 26100
tel 0372/25066
e-mail: urp@scuole-diocesicr.it

GESTIONE

Casalmaggiore
Castelleone

Cremona

Soresina

ISTITUZIONI SCOLASTICHE

Scuola infanzia "S.Giuseppe"
Scuola infanzia "Maddalena di Canossa"
Scuola primaria "Maddalena di Canossa"
Scuola infanzia "S.Angelo"
Scuola primaria "Canossa"
Scuola infanzia "Immacolata"
Scuola primaria "Immacolata"

TASSI DI ASSENZA

Scuola (divisa in plessi)	LAVOR. Descrizione PERSE	Dati percent.
Infanzia Sant'Angelo Cremona	10988 404	3,67%
Infanzia Immacolata Soresina	10273 892	8,68%
Infanzia Canossa Castelleone	7610 309	4,06%
Infanzia san Giuseppe Casalmaggiore	6625 242	3,65%
Primaria Canossa Cremona	23275 1219	5,23%
Primaria Immacolata Soresina	10506 218	2,08%
Primaria Canossa Castelleone	13040 269	2,06%
Amministrazione e segreteria Cittanova	3988 134	3,36%
Totale	86305 3687	

**CITTANOVA**

Società Cooperativa Sociale Onlus
C.F. e P.IVA 00360880199
sede legale e contatti:
via Milano n. 5 Cremona 26100
tel 0372/25066
e-mail: urp@scuoleocesicr.it

GESTIONE

Casalmaggiore
Castelleone

Cremona

Soresina

ISTITUZIONI SCOLASTICHE

Scuola infanzia "S.Giuseppe"
Scuola infanzia "Maddalena di Canossa"
Scuola primaria "Maddalena di Canossa"
Scuola infanzia "S.Angelo"
Scuola primaria "Canossa"
Scuola infanzia "Immacolata"
Scuola primaria "Immacolata"

DATI RELATIVI AL PERSONALE IN SERVIZIO CON CONTRATTO DI LAVORO A TEMPO DETERMINATO

Scuola (plessi)	Scadenza a.s. 2019/20	Scadenza a.s. 2020/21	Sostituzione di maternità	Totale
Infanzia Sant'Angelo Cremona	2	4	2	8
Infanzia Immacolata Soresina	-	-		-
Infanzia Canossa Castelleone	1	1		2
Infanzia san Giuseppe Casalmaggiore	-	-		-
Primaria Canossa Cremona	2	1		3
Primaria Immacolata Soresina	-	2		2
Primaria Canossa Castelleone	1	2		3
Amministrazione e segreteria Cittanova	-	1		1
Totale	6	11	2	19

**CITTANOVA**

Società Cooperativa Sociale Onlus
C.F. e P.IVA 00360880199
sede legale e contatti:
via Milano n. 5 Cremona 26100
tel 0372/25066
e-mail: urp@scuoleldiocesicr.it

GESTIONE

Casalmaggiore
Castelleone

Cremona

Soresina

ISTITUZIONI SCOLASTICHE

Scuola infanzia "S.Giuseppe"
Scuola infanzia "Maddalena di Canossa"
Scuola primaria "Maddalena di Canossa"
Scuola infanzia "S.Angelo"
Scuola primaria "Canossa"
Scuola infanzia "Immacolata"
Scuola primaria "Immacolata"

ULTIMO BILANCIO APPROVATO (2019/2020) - allegati

- 1 - Conto consuntivo
- 2 - Bilancio preventivo

BENI IMMOBILI E ATTI DI GESTIONE DEL PATRIMONIO

La scuola non è proprietaria di alcun immobile. All'interno delle scuole diocesane sono presenti:

Scuola (plesso)	Spazi	SI/NO
Infanzia Sant'Angelo Cremona	Mensa	Si
	Palestra	Si (piccole dimensioni)
	Spazi esterni	Si (grande giardino)
Infanzia e primaria Immacolata Soresina	Mensa	Si
	Palestra	Si (piccole dimensioni)
	Spazi esterni	Si (grande giardino)
	Teatro	Si



CITTANOVA

Società Cooperativa Sociale Onlus
 C.F. e P.IVA 00360880199
 sede legale e contatti:
 via Milano n. 5 Cremona 26100
 tel 0372/25066
 e-mail: urp@scuolediocesicr.it

GESTIONE

Casalmaggiore
 Castelleone

 Cremona

 Soresina

ISTITUZIONI SCOLASTICHE

Scuola infanzia "S.Giuseppe"
 Scuola infanzia "Maddalena di Canossa"
 Scuola primaria "Maddalena di Canossa"
 Scuola infanzia "S.Angelo"
 Scuola primaria "Canossa"
 Scuola infanzia "Immacolata"
 Scuola primaria "Immacolata"

Infanzia e primaria Canossa Castelleone	Mensa	Si
	Palestra	No
	Spazi esterni	Si
Infanzia san Giuseppe Casalmaggiore	Mensa	Si
	Palestra	No
	Spazi esterni	Si (giardino)
Primaria Canossa Cremona	Mensa	Si
	Palestra	Si (grande dimensioni dimensioni)

**CITTANOVA**

Società Cooperativa Sociale Onlus
C.F. e P.IVA 00360880199
sede legale e contatti:
via Milano n. 5 Cremona 26100
tel 0372/25066
e-mail: urp@scuolediocesicr.it

GESTIONE

Casalmaggiore
Castelleone

Cremona

Soresina

ISTITUZIONI SCOLASTICHE

Scuola infanzia "S.Giuseppe"
Scuola infanzia "Maddalena di Canossa"
Scuola primaria "Maddalena di Canossa"
Scuola infanzia "S.Angelo"
Scuola primaria "Canossa"
Scuola infanzia "Immacolata"
Scuola primaria "Immacolata"

	Spazi esterni	Sì (grande giardino e campi da gioco all'aperto)
	Salone per audizioni	Sì
	Bar e ristoro	Sì